



***THE
CANDLESTICK PATTERNS***



CHART PATTERNS

E -BOOK IN

HINDI

INDEX

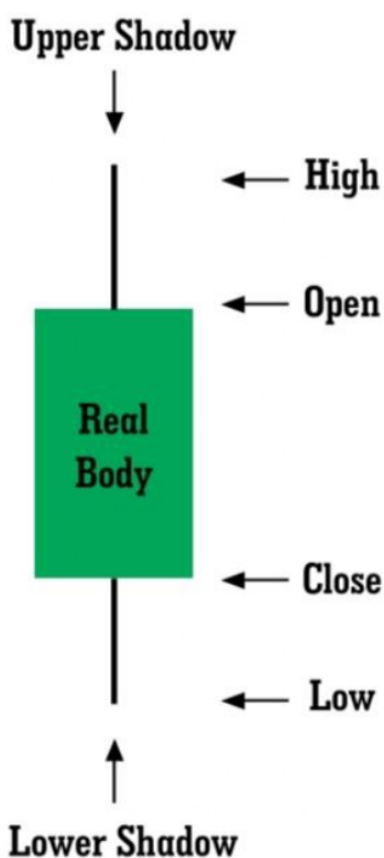
No.	Content	Page no.
1.	What is candlestick?	5
2.	Type of candlestick pattern	
2.1	Hammer	7
2.2	Inverted hammer	8
2.3	Gravestone doji	9
2.4	Dragonfly doji	10
2.5	Spinning top	11
2.6	Morning star	12
2.7	Evening star	13
2.8	Shooting star	14
2.9	Hanging man	15
2.10	Bullish engulfing	16
2.11	Bearish engulfing	17
2.12	Tweezer bottom	18
2.13	Tweezer top	19
2.14	Bullish inside bar	20
2.15	Bearish inside bar	21
2.16	Bullish harami	22
2.17	Bearish harami	23
2.18	Three white soldiers	24

2.19	Three black crows	25
2.20	Dark cloud cover	26
2.21	Pin bar	27
2.22	Bullish piercing	28
2.23	Bullish kicker	29
2.24	Bearish kicker	30
2.25	Three outside up	31
2.26	Bearish Marubozu	32
2.27	Bullish Marubozu	33
3.	Types of Chart Pattern	
3.1	Double Top Pattern	34
3.2	Double Bottom Pattern	35
3.3	Tripal Top Pattern	36
3.4	Tripal Bottom Pattern	37
3.5	Bullish Pennant	38
3.6	Bearish Pennant	39
3.7	Bullish Flag Pattern	40
3.8	Bearish Flag Pattern	41
3.9	Bullish Rectangle	42
3.10	Bearish Rectangle	43
3.11	Rising Wedge	44
3.12	Falling Wedge	45
3.13	Head and Shoulders	46

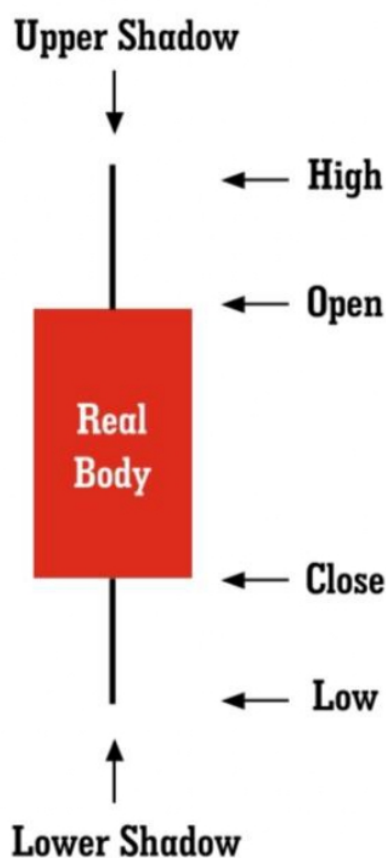
3.14	Inverted Head and Shoulders	47
3.15	Symmetrical Triangle	48
3.16	Ascending Triangle	49
3.17	Descending Triangle	50
3.18	Cup and Handle	51
3.19	Rounding Bottom	52
3.20	Diamond Top	53
3.21	Diamond Bottom	54

1.What is candlestick ?

INCREASING- BULLISH CANDLESTICK



DECREASING- BEARISH CANDLESTICK



कैंडलस्टिक का इस्तेमाल ट्रेडिंग पैटर्न समझने के लिए किया जाता है। पैटर्न, यानी एक खास तरह की घटना जब एक खास तरीके के संकेत देती है तो उसे पैटर्न कहते हैं। टेक्निकल एनालिस्ट पैटर्न के आधार पर ही अपना ट्रेड यानी सौदा तय करते हैं। किसी भी पैटर्न में दो या दो से ज्यादा कैंडल एक खास तरीके से लगे होते हैं। लेकिन कभी-

कभी एक कैंडलस्टिक से भी पैटर्न समझा जा सकता है। इसलिए कैंडलस्टिक पैटर्न को सिंगल कैंडलस्टिक पैटर्न यानी एक कैंडलस्टिक वाले पैटर्न और मल्टीपल कैंडलस्टिक पैटर्न यानी कई कैंडलस्टिक वाला पैटर्न में बांटा जा सकता है।

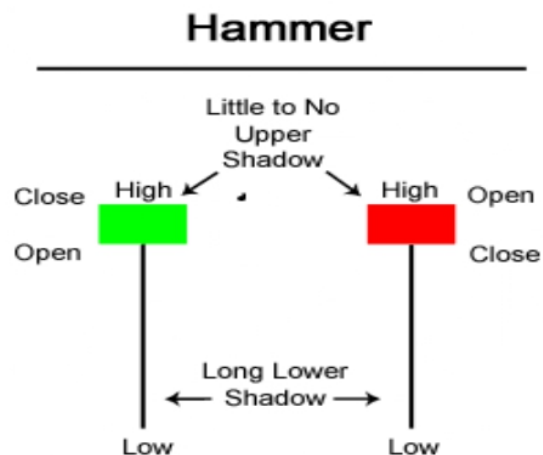
एक कैंडलस्टिक पैटर्न एक दिन का प्राइस का हाइ , लो , क्लोज , तथा ओपन मूल्य को दिखाता है बल्कि आपको एक ही candle में सब कुछ पता लग जाता है। जब मार्किट ओपन होता है तो किसी भी कंपनी के उस दिन के कैंडल में मार्केट खुलते ही एक ओपन प्राइस रिकॉर्ड हो जाता है फिर जैसे ही प्राइस सबसे ऊंचा जाता है तब प्राइस रिकॉर्ड होता है उसके बाद जब प्राइस सबसे नीचे जाकर अंत होता है वहां प्राइस रिकॉर्ड कर लिया जाता इस तरह हमें एक कैंडल में एक दिन मई मार्किट में किया – किया हुआ सभी जानकारी मिल जाती है लेकिन रोज share market एक जैसा व्यवहार नहीं करता इसलिए रोज तरह तरह के अलग –अलग पैटर्न में कैंडल बनते रहते हैं ।

कैंडल स्टिक यदि बेस को समझ जाए तो मुख्य रूप से दो तरह के ही कैंडल बनते हैं जिसमें पहला bullish candle होता है जिसे हरे रंग से दर्शाया जाता है जिसमें प्राइस के 4 तरह से दिखाया जाता है। जिसके बारे में हम ऊपर बात कर चुके हैं ।

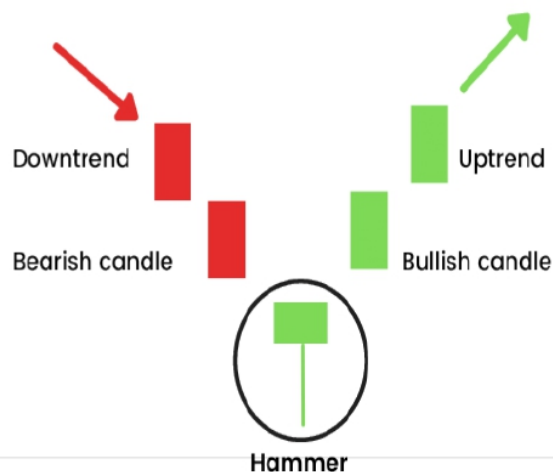
दूसरा bearish candle होता है जिसे लाल रंग से दर्शाया जाता है इसके भी चार प्राइस ओपन , हाइ , लो तथा क्लोज प्राइस होते हैं लेकिन हरे कैंडल (bullish candle) का मतलब यह हुआ की उस दिन वह कैंडल अपने पिछले क्लोज प्राइस के ऊपर बंद हुआ और लाल कैंडल (bearish candle) का मतलब यह हुआ की उस दिन यह अपने पिछले कैंडल के क्लोज प्राइस के नीचे बंद हुआ ।

2.Type of candlestick pattern

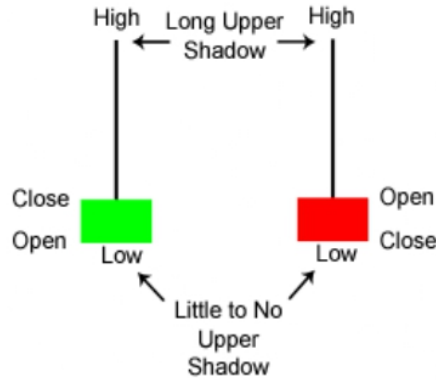
2.1 Hammer



हैमर कैंडल में कैंडल की body छोटी और lower shadow काफी लम्बा होता है और upper shadow बिलकुल नहीं होती है उसे हम hammer candle कहते हैं। इस प्रकार की कैंडल लाल और हरे दोनों में से किसी भी रंग की हो सकती है। यदि चार्ट में hammer candle down trend में बनती है तो इसके 90% मार्किट के up trend में जाने के चांस होते हैं जिसमें share की कीमत बढ़ती है। यदि चार्ट में hammer candle up trend में बनती है तो 90% मार्किट के down trend में जाने के चांस होते हैं। यह hammer intraday और short term दोनों में ही काम करता है।



2.2 Inverted hammer

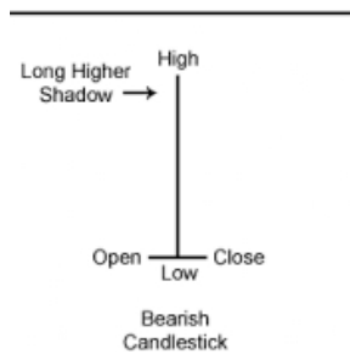


Inverted hammer bullish reversal pattern है जिसका संकेत मार्किट में तेजी से बदलाव आने का होता है, मंदी का समय जा चूका है. इस कैंडल की body काफी छोटी और ऊपर की शैडो काफी बड़ी और निचे की शैडो होती ही नहीं या बहुत छोटी होती है. यह किसी भी रंग की हो सकती है. अगर यह कैंडलस्टिक पेटर्न बीच मै बनती है तो इसका कोई ज्यादा महत्व नहीं होता है। इन्वर्टेड हेमर का रंग रेड या ग्रीन हो सकता है । लेकिन इन्वर्टेड हेमर का कलर से कोई फर्क नहीं पड़ता है वह ग्रीन हो या रेड हो हा लेकिन अगर इन्वर्टेड हेमर का रंग हरा हो तो ज्यादा अच्छा हैं।

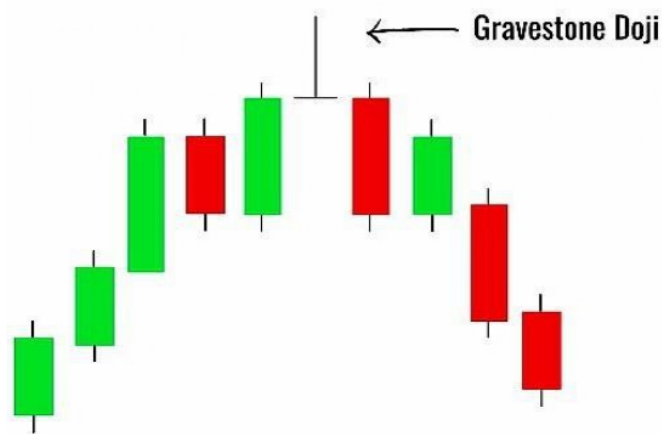


Inverted Hammer Candle

2.3 Gravestone doji

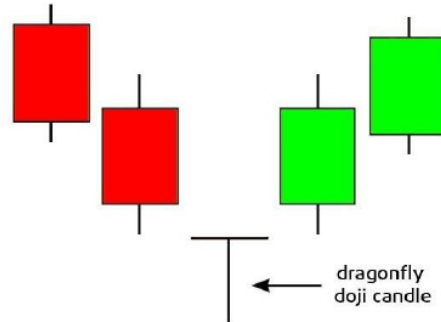


ग्रेवस्टोन डोजी - बाजार की भावना की व्याख्या यह बियरिस माना जाता है और एक अपट्रेड के दौरान प्रकट होता है। ग्रेवस्टोन डोजी तब बनता है जब खुला, निम्न , और बंद एक ही हौ । अक्सर, कैडलस्टिक की कोई रीयल बॉडी और एक लंबी ऊपरी छाया नहीं होती है, जो इसे उल्टे 'T' क तरह दिखाती है।

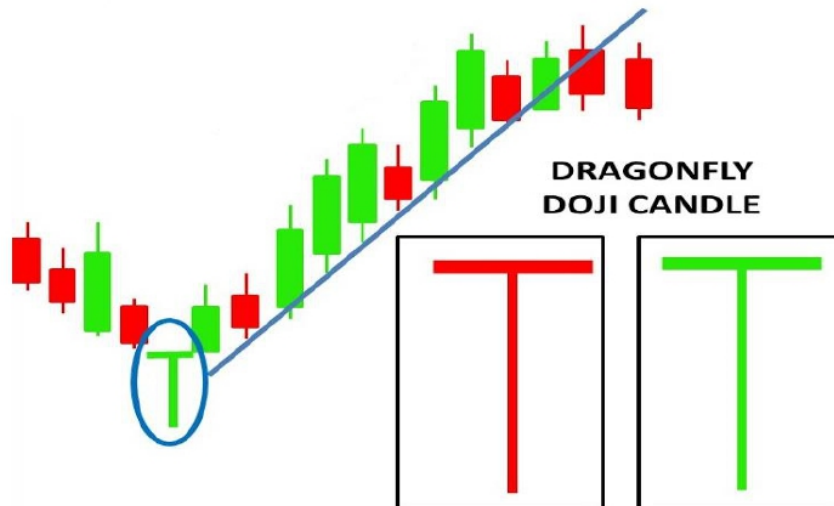


ये ग्रेवस्टोन दोजी सिर्फ बुलिश ट्रेंड का प्रतिक है. इस कैंडल का मतलब है की जब मार्किट में मंदी का समय खत्म होने वाला होता है तो gravestone doji बनता है और मार्किट में अधिक तेजी आती है. इसे आप आसानी से पहचान सकते है क्योंकि इसमे कोई भी lower shadow नहीं होता है इसके सिर्फ high और close देखने को मिलता है.

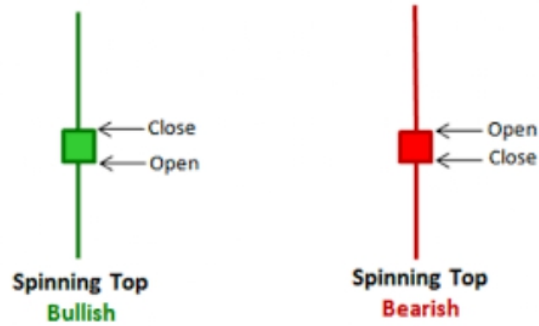
2.4 Dragonfly doji



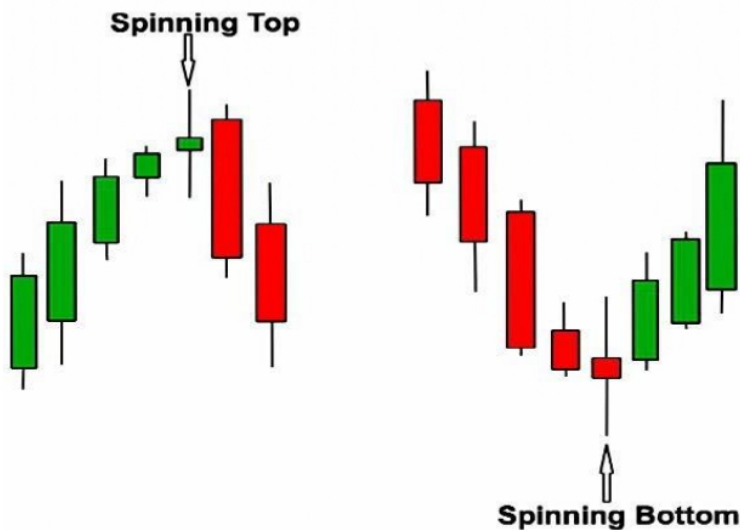
ड्रेगनफ्लाई डोजी का पेटेर्न मोमबती जेसा है जिसमे कोई वास्तविक ढाचा नहीं हे यह एक लंबी नीचे की ओर एक प्रतिबिंब है, ड्रेगनफ्लाई उपट्रेड के दोरन नीचे की ओर उभरती एक लंबी पटटी, निवेशको को पूर्वाभास देती है की मंदी की प्रवृति भी ताकत हासिल कर सकती है ओर उपट्रेड रिवर्स हो सकता है। प्रवृति की पृष्टि करने के लिए निवेशक हमेशा डोजी के बाद अगली मोमबती के बनने की प्रतीक्षा करते हौ।



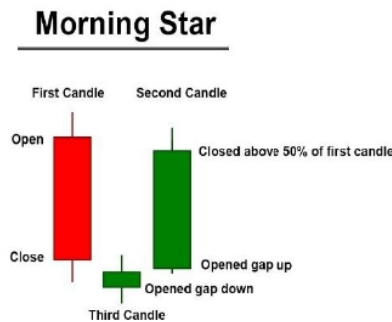
2.5 Spinning top



इसकी अनूठी उपस्थिति खरीदारों ओर सेल्स दोनों के कारण बाजार में दबाव के कारण होती है। खरीदार कीमत को बढ़ाने की कोशिश करते हैं, जबकि सेल्स इसे कम करने की कोशिश करते हैं, लेकिन दोनों परिवर्तन को बनाए रखने में विफल होते हैं। परिणाम दोनों तरफ लंबी छाया के साथ एक छोटा शरीर . कैंडलस्टिक होते हैं।



2.6 Morning star



सामान्य केंडल एक या दो केंडल से मिलके बनता है लेकिन मोर्निंग स्टार केंडल पैटर्न तीन केंडल से मिलके बनता है। मोर्निंग स्टार केंडल का मतलब "सुबह का तारा" ऐसा होता है जिसको सूर्य भी कहते हैं। मोर्निंग स्टार केंडल में पहली केंडल लंबी मंड़ी (long bearish), दूसरी केंडल तेजी या मंडी कोई भी हो सकती है और तीसरी केंडल लंबी तेजी (long bullish) होती है। morning star candle pattern एक bullish (तेजी) को दिखाने वाली केंडल है। जब चार्ट में अच्छे से मोर्निंग स्टार केंडल बनती है तब वहासे शेयर में तेजी आने की सांभावना बढ़ जाती है।

मोर्निंग स्टार केंडल से आप intraday और swing trading करके अच्छे प्रॉफिट बना सकते हैं। अगर आप intraday में यह केंडल को देख रहे हैं तो 10 मिनट के चार्ट और swing trading के लिए देख रहे हैं तो 1 day का चार्ट देखना चाहिए।



2.7 Evening star



The Evening star एक Bearish और Multiple Candlestick Pattern है, जो किसी चार्ट में तीन लगातार आने केंडल्स से मिलकर बनता है, साथ ही ईवनिंग स्टार को, UP TREND Reversal Pattern भी कहा जाता है, इसका मतलब है कि The Evening star Candlestick Pattern दिखने के बाद आगे स्टॉक में BEARISH (बैरिश) पैटर्न देखने को मिल सकता है,

मार्केट UP Trend में होता है, और Bulls का पूरा कन्ट्रोल होता है, ईवनिंग स्टार का पहला Candle एक Bullish candle होता है, जो Bullish मार्केट की मजबूती को बताता है, और ये संदेश भी देता है कि स्टॉक को जियादा से जियादा लोग खरीदना चाहते है। एवनिंग स्टार का तीसरा Candle एक गैप अप ओपनिंग के साथ एक Bearish candle होता है, जो Bears के मार्केट में वापसी को बताता है,



2.8 shooting star

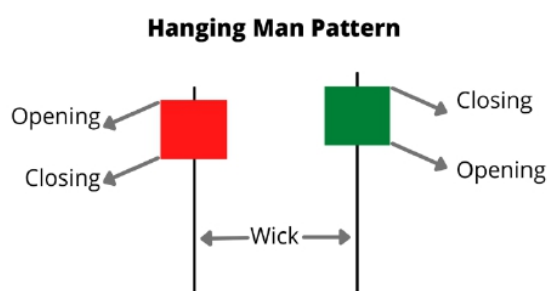


Shooting star कैंडल सबसे ऊपर बनता है यह मार्किट में अधिक तेजी के बाद टॉप पर shooting star बनता है. इसका volume पिछली कैंडल से अधिक होता है. यहा पर ट्रेड लेने के लिए shooting star के close प्राइस पर नई दूसरी कैंडल की open प्राइस होनी चाहिए। जब शूटिंग स्टार कैंडल के low प्राइस से नई कैंडल निचे चला जाए तो selling position बनानी चाहिए. साथ में शूटिंग स्टार के high प्राइस पर stop-loss लगा लेना चाहिए। Shooting star candle pattern intraday चार्ट , daily चार्ट और weekly चार्ट मे बनती है। अगर आप intraday trading करते है तो इसे 5 मिनीट,10, मिनीट या तो 15 मिनीट के चाट पर देखना चाहिए और अगर आप positional trading करते है तो इसे daily, या weekly चार्ट मे देखना चाहए।

Shooting Star Candlestick



2.9 Hanging man



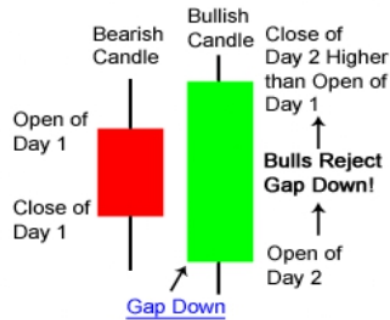
Hanging Man एक bearish pattern होता है जो की ज्यादातर मजबूत uptrend में बनता है और मार्केट के गिरने का संकेत मिलता है क्योंकि selling प्रेशर काफी सुरु होने लगता है uptrend के खत्म होते ही hanging man कैंडल बनती है.

यह काफी bearish pattern होता है इसकी निचे का shadow काफी लम्बी होती है seller share की कीमत निचे खींचते है और buyers कीमत को ऊपर ले जाने की कोशिश करते है लेकिन यह लोग इसे ऊपर नहीं ले जा सकते है इसलिए hanging bearish pattern में कभी भी share को ना खरीदें। Hanging man कैंडल में आपको shadow बिलकुल ही नहीं दिखाई देगी या बहुत अधिक छोटी होगी. आपको एक बात ध्यान रखनी होगी इसमें रंग से कोई भी मतलब नहीं निकलता है यह लाल और हरी दोनों रंग की हो सकती है.

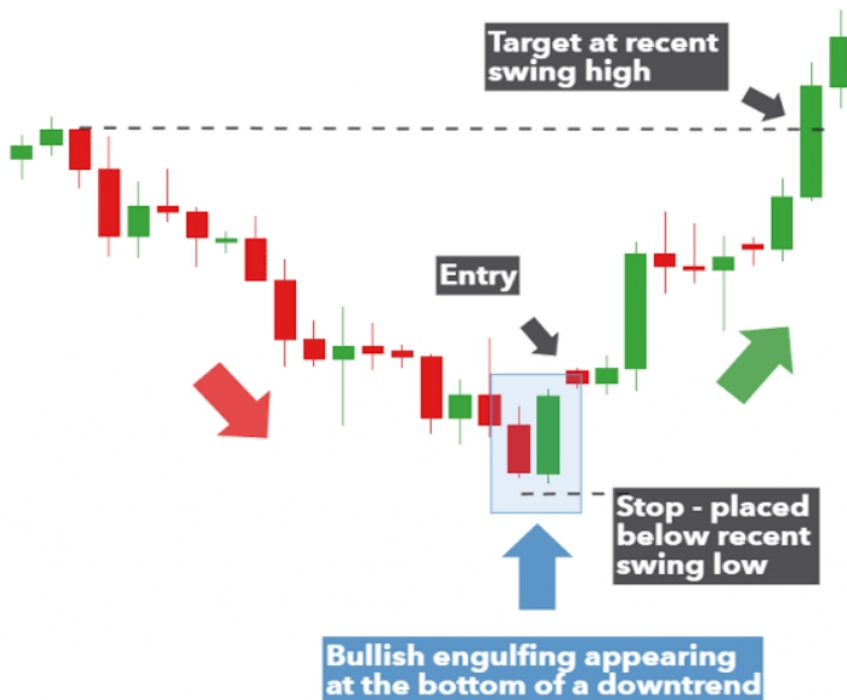


2.10 Bullish engulfing

Bullish Engulfing Pattern

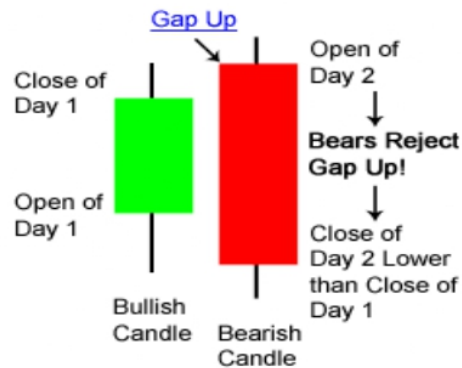


बुलिश एंगुल्फिंग पैटर्न 2 कैंडल वाला होता है जैसे ही Engulfing candle बनता है इसके बाद मार्किट पर बुल्स का कब्जा हो जाता है मतलब की मार्किट पर (bullish) तेजी आ जाती है इन स्थिति में खरीदारी करनी होती है। जब आपको चार्ट पर एक दिन पहले बना हुआ बुलिश एंगुल्फिंग पैटर्न दिखायी दे तथा वर्तमान के दिन आपको Gap Up की कैंडल दिखाई दे यानी शेयर अच्छे तेजी के साथ खुले तो आपको शेयर में खरीदारी करनी चाहिए।



2.11 bearish engulfing

Bearish Engulfing Pattern



बेयरिश एंगुल्फिंग कैंडलस्टिक पैटर्न एक मंदी को प्रदर्शित करने वाला पैटर्न है। इसका मतलब अब शेयर में तेजी का समय समाप्त हो गया है और मंदी की शुरुआत हो सकती है यानी अब शेयर के भाव गिरने की आशंका ज्यादा है। यह "पैटर्न बुलिश एंगुल्फिंग पैटर्न" की तरह दो कैंडलस्टिक से मिलकर बना है इसमें पहली कैंडल small bullish candle होती है, इसे छोटी तेजी की कैंडल भी कह सकते हैं। यह हरे रंग की होती है। दूसरी कैंडल लॉन्ग बेयरिश कैंडल होती है, यह लाल रंग की होती है। इसे मंदी की कैंडल कहते हैं।

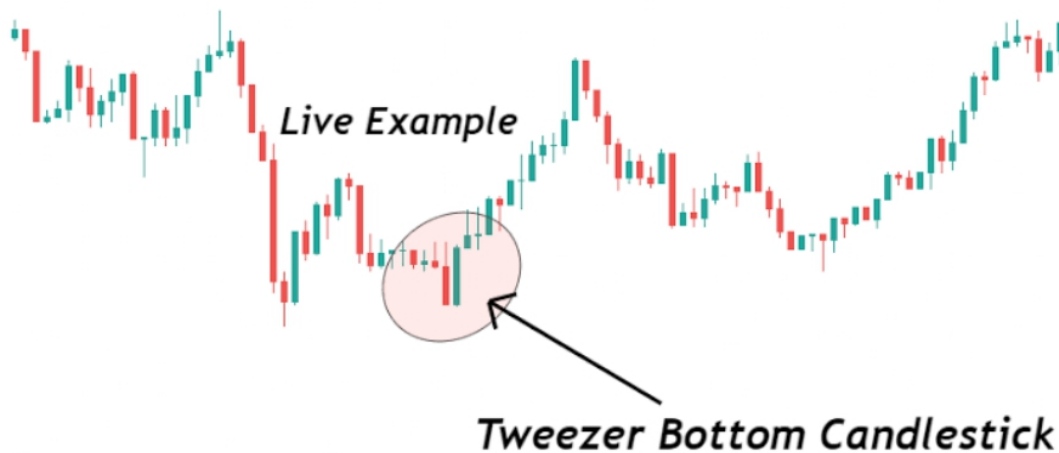


2.12 Tweezer bottom



Tweezer Bottoms

ट्वीज़र बॉटम तेजी को प्रदर्शित करने वाला पैटर्न है। यह पैटर्न तब बनता है जब शेयर बाजार में शयरे की लंबी मंदी के बाद भी सेलस प्राइस को नीचे की तरफ पुश कर रहे होते हैं लेकिन सेल्स प्राइस को सेशन के आखिर में नीचे रखने में सफल नहीं हो पाते। इसका मतलब यह है कि अब मंदी का समय समाप्त हो चुका है और तेजी की शुरुआत होने वाली है।

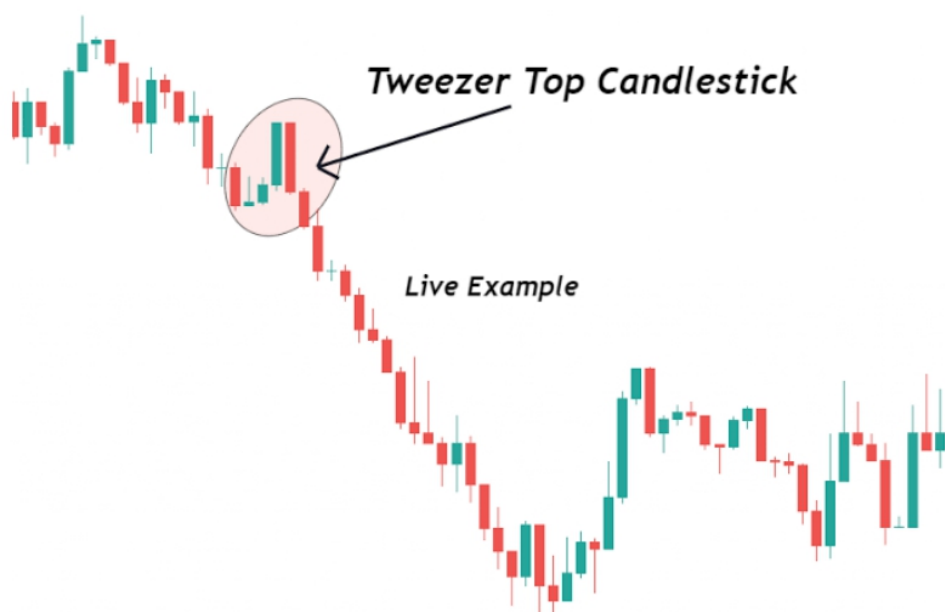


2.13 Tweezer top

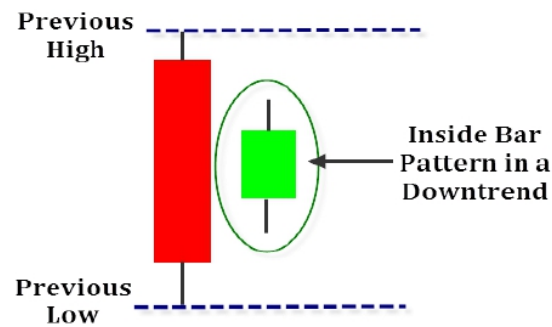


Tweezer Tops

Tweezer Top Candlestick Pattern एक डबल कैंडलस्टिक पैटर्न है। जिसकी पहली कैडल एक बुलिश यानि हरे रंग की होती है तथा दूसरी बीयरिश यानि लाल रंग की होती है। यह चार्ट पर हमेशा लम्बी तेजी के बाद 'टॉप' पर बनता है। इस पैटर्न की जो पहली कैडल होती है वह लॉन्ग बुलिश, स्मोल बुलिश या कोई भी सिंगल बुलिश कैडल हो सकती है। इसके बाद जो दूसरी कैडल होती है वह भी लॉन्ग बीयरिश, स्मोल बीयरिश या कोई भी सिंगल बीयरिश कैडल हो सकती है।



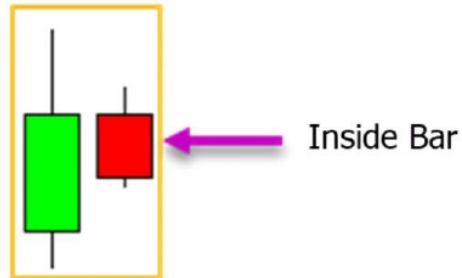
2.14 Bullish inside bar



एक आंतरिक बार चार्ट पैटर्न एक बड़ी CANDLE के अंदर समा जाता है, कुछ इसे मदर बार कहते हैं। यह एक पैटर्न है जो बाजार में एक बड़े कदम के बाद बनता है और समेकन की अवधि का प्रतिनिधित्व करता है, इसके अगले कैंडल BULLISH होती है।



2.15 Bearish inside bar

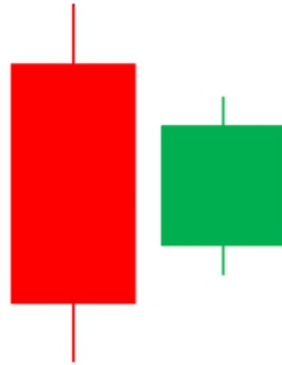


एक आंतरिक बार चाट पैटर्न एक बड़ी CANDLE के अंदर समा जाता है, कुछ इसे मदर बार कहते हैं। यह एक पैटर्न है जो बाजार में एक बड़े कदम के बाद बनता है और समेकन की अवधि का प्रतिनिधित्व करता है, इसके अगले कैंडल BEARISH होती है। एक ट्रेडिंग सिस्टम के अंदर इनसाइड बार स्टेटर्जी को शामिल करने से एक ट्रेडर्स की **मार्किट एनालिसिस तकनीक** (Market Analysis Technique) बढ़ सकती है।

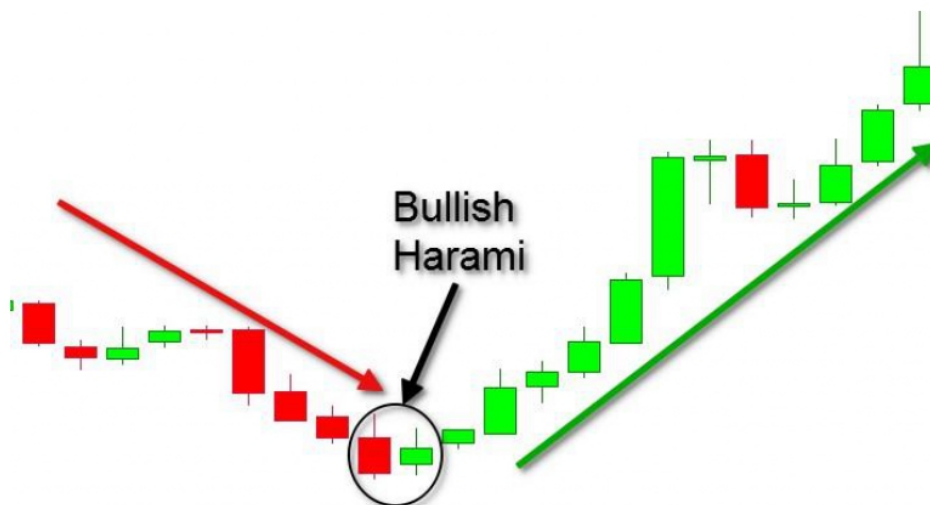


2.16 Bullish harami

BULLISH HARAMI

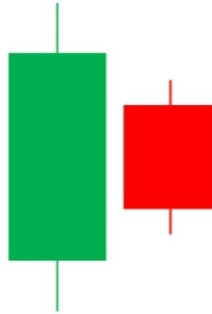


पहला कैंडल एक बड़ा कैंडल होता है, और दूसरा कैंडल पहले कैंडल के मुकाबले काफी छोटा कैंडल होता है, और दोनों कैंडल का COLOR अलग अलग होता है, HARAMI PATTERN दोनों तरह के TREND यानी UP TREND और DOWN TREND दोनों में बनता है, अगर HARAMI PATTERN चार्ट में DOWNTREND में बनता है तो TREND REVERSAL यानी आगे BULLISH TREND हो जाने की संभावना होती है। Bullish harami candle एक बुलिश कैंडलस्टिक पैटर्न है यानी कि यह तेजी दर्शाती है जब यह कैंडल बनती है तब शेयर में मंदी का समय खत्म हो गया और तेजी की शुरुआत हो गई है ऐसा दर्शाती है।

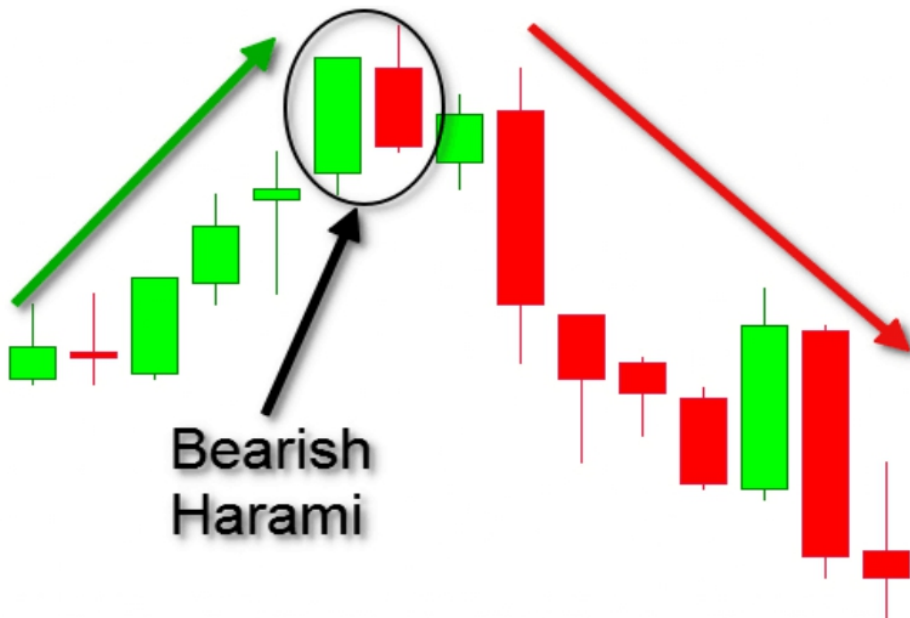


2.17 Bearish harami

BEARISH HARAMI



पहला कैंडल एक बड़ा कैंडल होता है, और दूसरा कैंडल पहले कैंडल के मुकाबले काफी छोटा कैंडल होता है, और दोनों कैंडल का COLOR अलग अलग होता है, HARAMI PATTERN दोनों तरह के TREND यानी UP TREND और DOWN TREND दोनों में बनता है, और अगर HARAMI PATTERN चार्ट में UP TREND में बनता है तो TREND REVERSAL यानी आगे BEARISH TREND हो जाने की सम्भावना होती है।



2.18 Three white soldiers

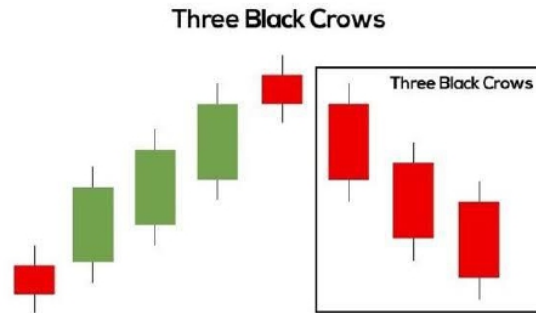


श्री व्हाइट सोल्जर्स एक 3- कैंडल क्लस्टर पैटर्न है जो कीमत वृद्धिका संकेत देता है। वे असर एक डाउनट्रेड में दिखाई देते हैं और एक अपट्रेड के संभावित उलट होने की चेतावनी देते हैं। यह पैटर्न एक मंदी से बुलिश ट्रेड रिवर्सल सिगनल को दर्शाता है।

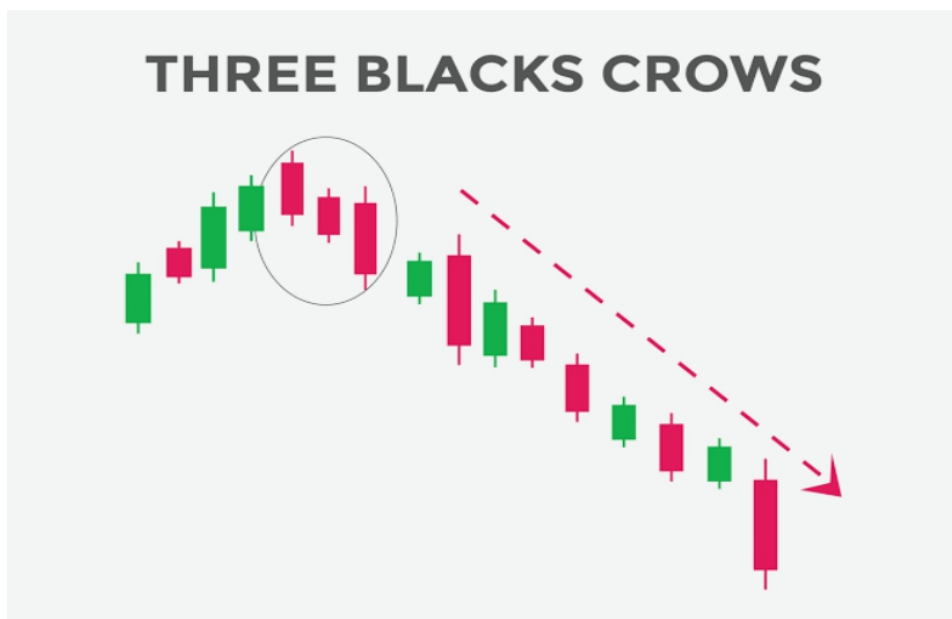
THREE WHITE SOLDIERS CANDLESTICK



2.19 Three black crows



श्री ब्लैक क्रौ श्री व्हाइट सोल्जर का उलटा है जो कि अपट्रेड के अंत में दिखाई देता है। तो, जब हम विपरीत कहते हैं। श्री ब्लैक क्रौ पैटर्न बाजार में बियरिश प्रवृत्ति का परिचय करवाती है यह लगातार गिरती बंद कीमतों के साथ तीन लॉग बॉडी कैंडलस्टिक का एक समूह है।



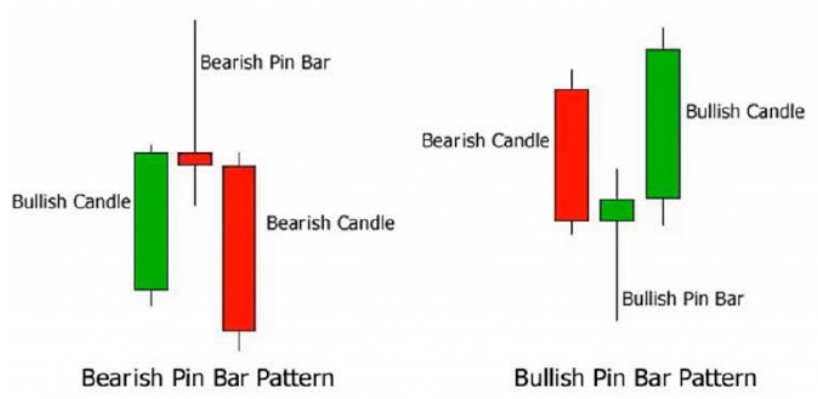
2.20 Dark cloud cover



डार्क क्लाउड कवर एक बेयरिश (मंद) रिवर्सल कैंडलस्टिक पट्टन है जो एक अपट्रेड के अंत में बनता है। यह दो कैंडलस्टिक से बना है। पहला कैंडलस्टिक बुकिश कैंडलस्टिक है और दूसरा बेयरिश कैंडलस्टिक है। ट्रेड्स को यह पट्टन महत्वपूर्ण लगता है क्योंकि यह अपट्रेड के उत्क्रमण को डाउनट्रेड में बदलने का संकेत देता है।



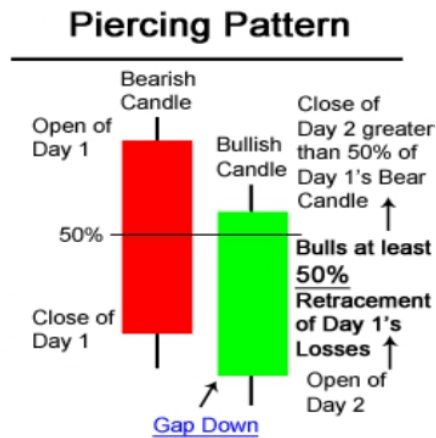
2.21 Pin bar



इस कैंडलस्टिक पर, "नाक" नामक एक छोटा सा हिस्सा है। नाक अन्य दो भागों से छोटी होती है। इसकी पूछ के साथ एक Pin Bar नीचे और शरीर की ओर इशारा करता हुआ दिखाई देता है। इसका मतलब है की कीमत नीचे गिर रही है लेकिन एक पक्ष इसे वापस खींचने की कोशिश करता है।



2.22 Bullish piercing

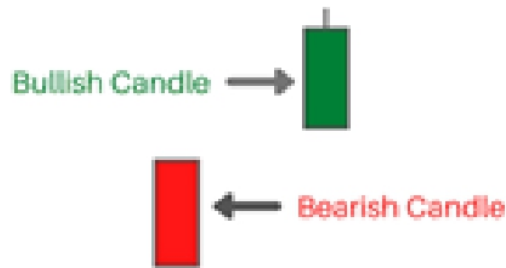


पियर्सिंग पैटर्न एक बुलिश रिवर्सल पैटर्न है जो एक डाउनट्रेंड के अंत में पाया जा सकता है। इस कैंडलस्टिक पैटर्न का उपयोग इंडिकेटर के रूप में एक लंबी स्थिति में प्रवेश करने या बेचने की स्थिति से बाहर निकलने के लिए किया जाता है। पियर्सिंग पैटर्न तब बनता है जब बुल और बेयर, दोनों कीमतों पर नियंत्रण पाने के लिए लड़ रहे हों। पियर्सिंग पैटर्न दो कैंडलस्टिक से बना है, पहला बेयरीश और दूसरा बुलिश कैंडलस्टिक है।

PIERCING CANDLESTICK PATTERN



2.23 Bullish kicker



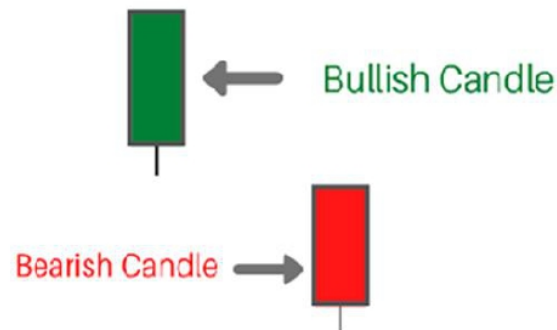
Bullish Kicker

इस पैटर्न को दो कैंडलस्टिक्स की अवधि में कीमत में तेज उलटफेर की विशेषता है। व्यापारी किकर पैटर्न का उपयोग यह निर्धारित करनेके लिए करते हैं कि दिशा के नियंत्रण में बाजार सहभागियों का कौन सा समूह है।

BULLISH KICKER PATTERN

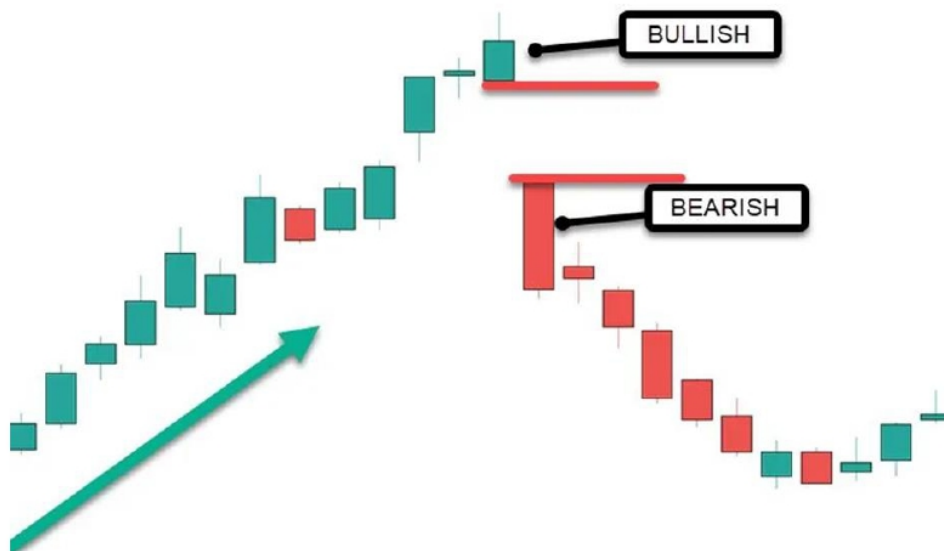


2.24 Bearish kicker

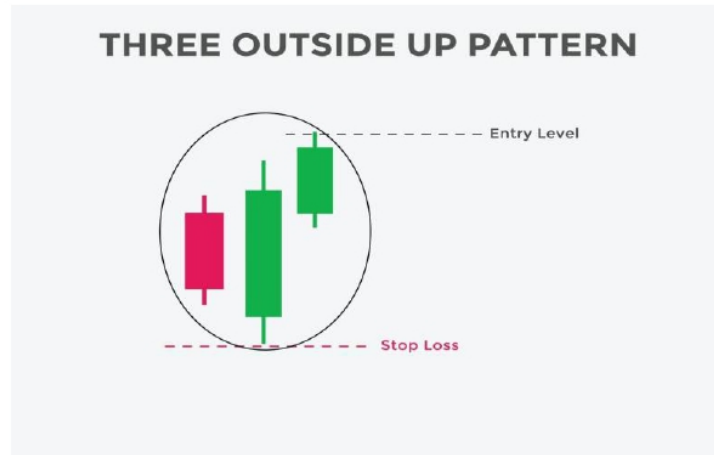


Bearish Kicker

इस पैटर्न को दो कैंडलस्टिक्स की अवधि में कीमत में तजे उलटफेर की विशेषता है। व्यापारी किकर पैटर्न का उपयोग यह निर्धारित करनेके लिए करतेहैंकि दिशा के नियंत्रण में बाजार सहभागियों का कौन सा समहू है।



2.25 Three outside up



– इस तकनीकी संकेतक की एक प्रमुख विशेषता यह है कि इसकी ताकत एंग्लोइंग कैंडलस्टिक के आकार से निर्धारित होती है, जो कि तीन में से दूसरा होता है। जितना बड़ा दूसरा मोमबत्ती उतना ही अधिक महत्वपूर्ण तीन पैटर्न के बाहर होती है।



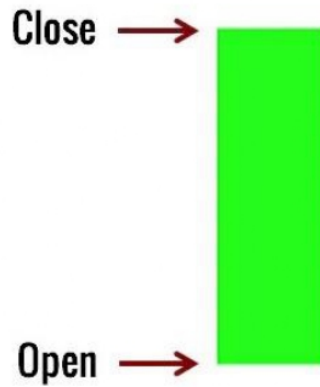
2.26 Bearish Marubozu



Bearish Marubozu Candle का open price ऊपर और close नीचे रहता है और एक perfect Bearish Marubozu candle में कोई Upper या lower shadow नहीं होता है। मतलब जहाँ से open होता है वहीं High और जहाँ close होता है वहीं low रहता है। लेकिन practically थोडा-बहोत Upper & lower Shadows होने पर भी उसे Marubozu Candlestick कहा जाता है



2.27 Bullish Marubozu

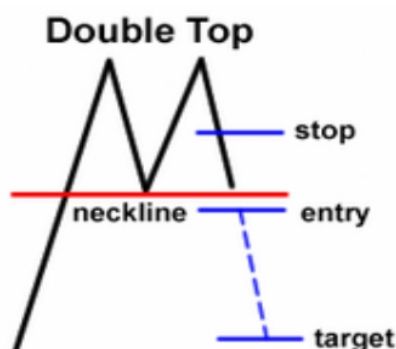


bullish marubozu candle में open प्राइस और low प्राइस समान रहते हैं लेकिन close प्राइस और high प्राइस समान रहते नहीं, यह कैंडल में थोड़ा सा उप्पर शैडो होता है, वह शैडो बॉडी से 2 से 3% होना चाहिए। यह कैंडल चार्ट में जब open होती है तब buyer की पकड़ मजबूत रहती है लेकिन closing के समय seller थोड़े से हावी रहते ।



3. Types of Chart Pattern

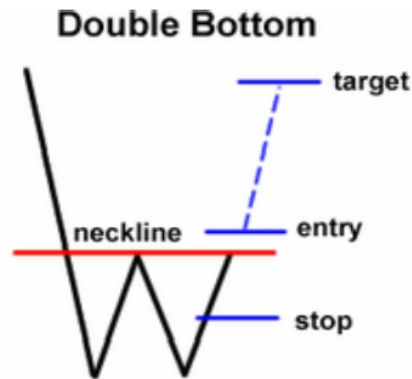
3.1 Double top Pattern



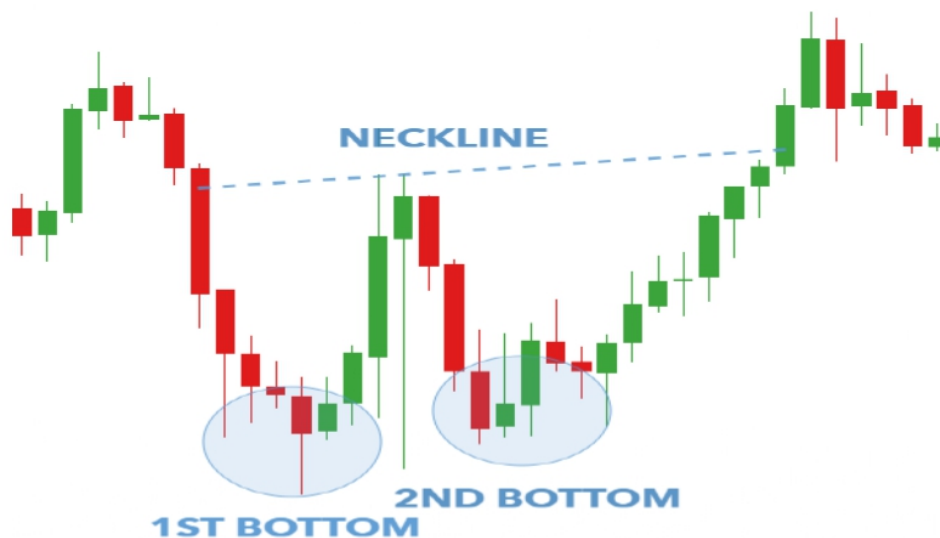
यह पटैन कसी कैडल स्टीक चार्ट पर अंग्रेजी के क्षअर 'M' के आकार जेसा दिखाई देता है। इस पटैन के अनुसार जब कोई स्टॉक कसी भाव के आस - पास ही काफी देर रुके रहने के बाद, ऊपर कसी भाव तक जाकर फर थोड़ा नीचे किसी भाव पर आकर कुछ समय रुकता है और फिर ऊपर की ओर वही तक जाता है जहाँ से नीचे आया था, और वहाँ कुछ समय रुकने के बाद नीचे फिर वही आ जाता है जहाँ से पहले ऊपर चला था तो यह पटैन पूरा हुआ माना जाता है।



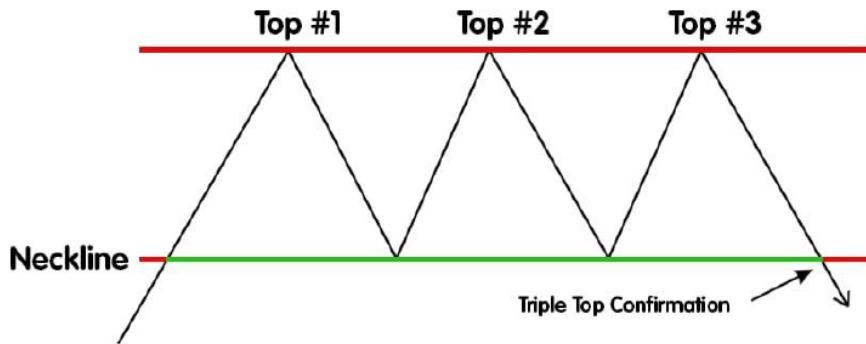
3.2 Double Bottom Pattern



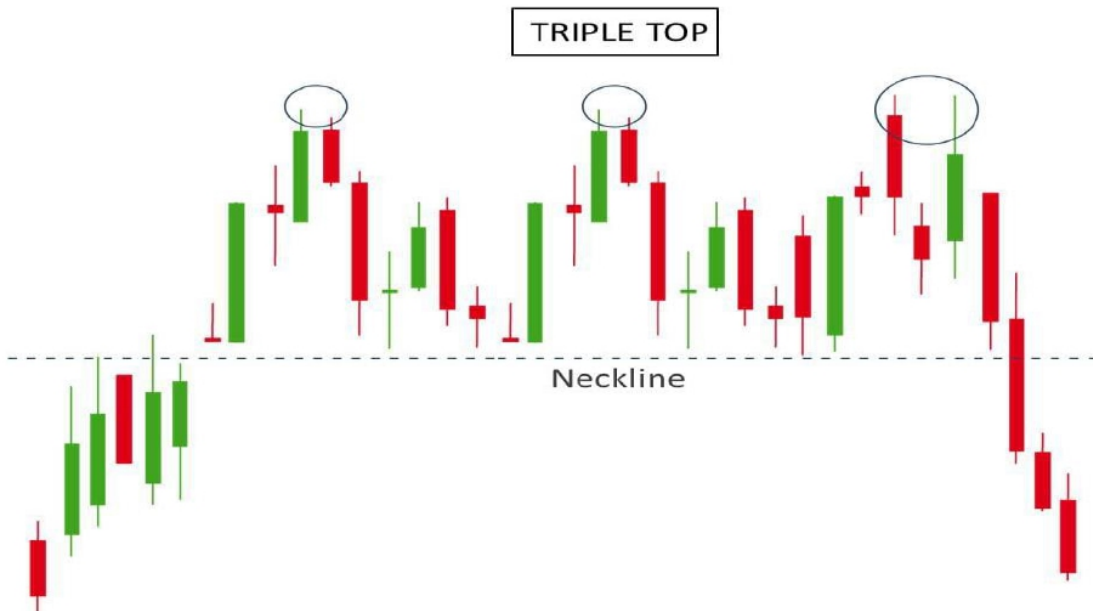
इसका आकार अंग्रेजी के अक्षर 'W' के जेसा होता है, Double Bottom Pattern यह संकेत देता है कि अब शेयर का भाव ऊपर जाएगा। किसी शेयर का भाव गिर रहा हो तथा गरते – गरते किसी एक स्थान पर जाकर रुकने लगे , अर्थात एक Bottom बनाये फिर वहाँ से ऊपर की ओर बढ़ना शुरू कर दे तथा बढ़ते हुए किसी एक स्थान पर आकर रुके , फिर वहा से कुछ नीचे जाए कुछ देर रुक कर फिर ऊपर की ओर बढ़े और अपने उसी भाव के पास पहुचे जहां से गिरा था, तो ऐसी स्थिति में बहुत ज्यादा उमीद यही होती है कि अब यह शेयर ऊपर की ओर ही बढ़ेगा मतलब की अब इसके भाव मे काफ बढ़ोतरी होने वाल है।



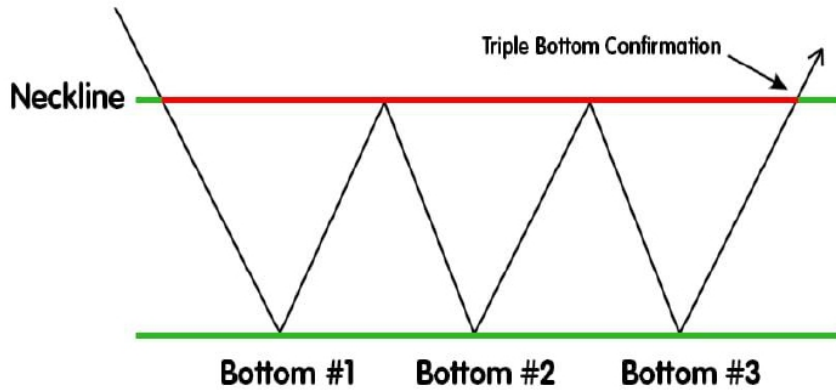
3.3 Tripal Top Pattern



ट्रिपल टॉप चार्ट पैटर्न एक विश्वसनीय संकेतक है जो एक व्यापारी को बेचने का संकेत देता है। यह अनिवार्य रूप से एक व्यापारी को बताता है कि कीमतों को बढ़ाने के प्रयासों के बाद, संकेत है कि संपत्ति का मूल्य अधिक नहीं है, और उस विशिष्ट मूल्य स्तर पर खरीदारों को खोजने में असमर्थ है।



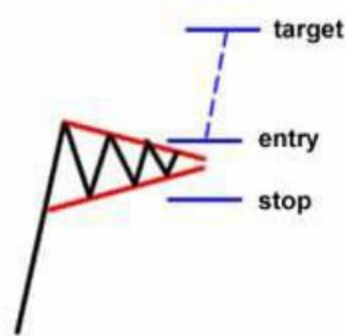
3.4 Tripal Bottom



ट्रिपल बॉटम (Triple Bottom) टेक्निकल एनालिसिस में प्रयुक्त एक बुलिश चार्ट पैटर्न होता है जिसकी विशेषताएं तीन समान लो होती हैं जिसके बाद रेसिस्टेंस लेवल से ऊपर एक ब्रेकआउट होता है। - ट्रिपल बॉटम एक विजुअल पैटर्न होता है जो बायर (बुल्स) द्वारा सेलर (बियर्स) से प्राइस एक्शन का कंट्रोल लेते हुए प्रदर्शित करता है।



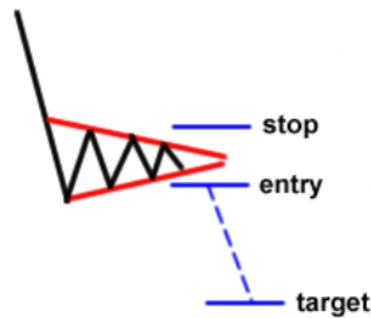
3.5 Bullish Pennant



Bullish Pennant Pattern में Bullish flag pattern की तुलना में बहुत थोड़ा सा अंतर होता है। pennant pattern में Consolidation period में दोनों trend line एक दूसरे के समान अंतर में (बराबर) ना होकर, एक दूसरे को एक point पर आगे चलकर Crossover करते हैं। इसके बाद जब price Resistance line को Break करके ऊपर निकलती है। तब यह Bullish pennant chart pattern कहलाता है।



3.6 Bearish Pennant



Bearish Pennant pattern में, Bearish flag pattern की तुलना में बहुत थोड़ा सा अंतर होता है। pennant pattern में Consolidation period में दोनों trend line एक दूसरे के समानांतर ना होकर, एक दूसरे को आगे किसी point पर crossover करते हैं। इसके बाद जब price Support line को Break करके नीचे निकलती है। तब यह Bearish Pennant chart pattern कहलाता है और मंदी का trend फिर से start हो जाता है। इस प्रकार Bearish continuation pennant pattern की रचना होती है।



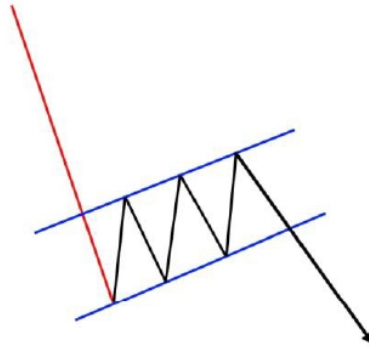
3.7 Bullish Flag



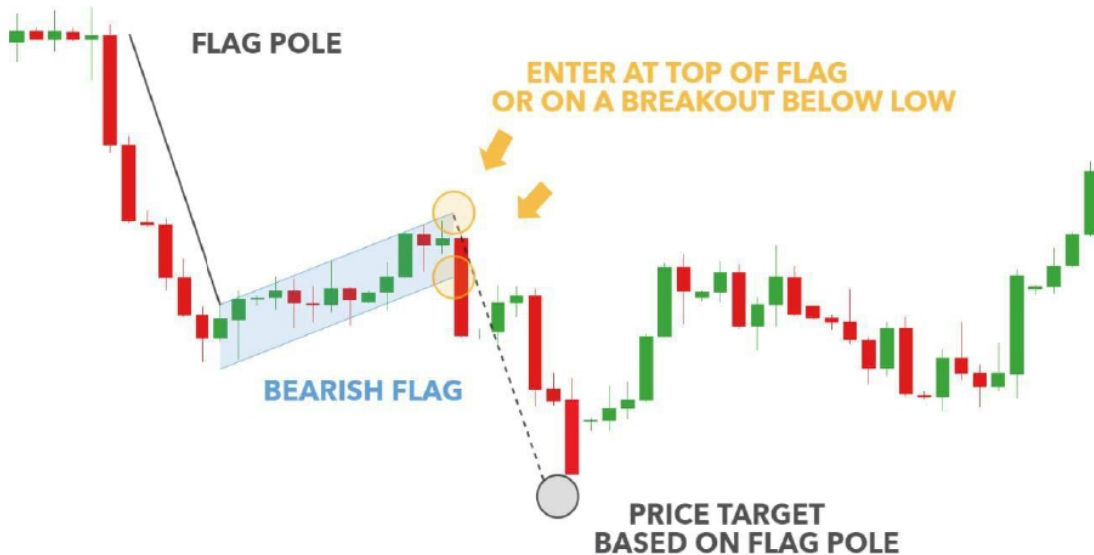
यह पैटर्न तभी बनता है जब के शेयर के शुरुआत में एक शार्प तेजी हो। इस शार्प तेजी को ही फ्लैग पैटर्न का पोल, यानी कि झंडे का डंडा कहते हैं। शेयर में शार्प अपट्रेंड के दौरान सामान्य से हाई ट्रेडिंग वॉल्यूम रहता है। इस दौरान प्राइस एक रजिस्टेंस बनता है और फिर प्राइस एक कंसोलिडेशन पीरियड में चला जाता है।



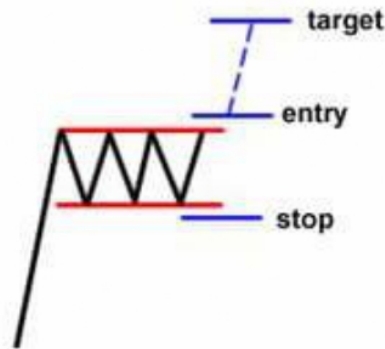
3.8 Bearish Flag



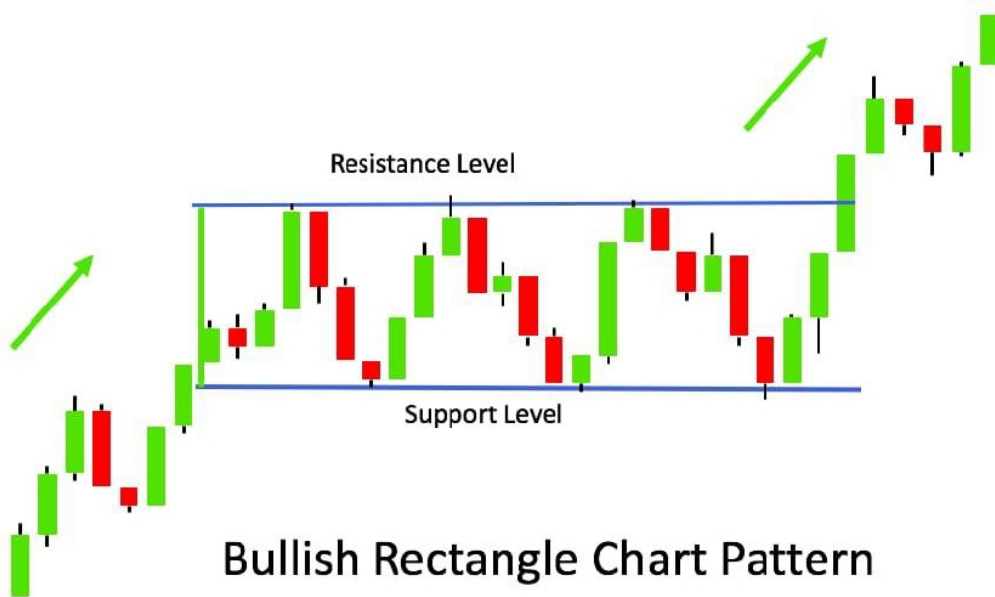
बेयरिश फ्लैग पैटर्न बाजार में एक अस्थायी तेजी के ट्रेड के समाप्त होने के बाद, फिर से डाउनट्रेड (मंदी) के शुरू होने का संकेत देता है। यानी कि डाउनट्रेड आगे भी जारी रह सकता है। यानी की मंदड़िये फिर से प्राइस को नीचे की तरफ गिराने की पुरजोर कोशिश करेंगे।



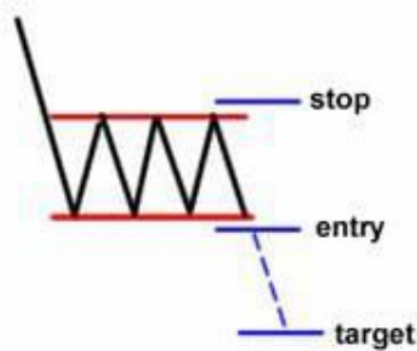
3.9 Bullish Rectangle



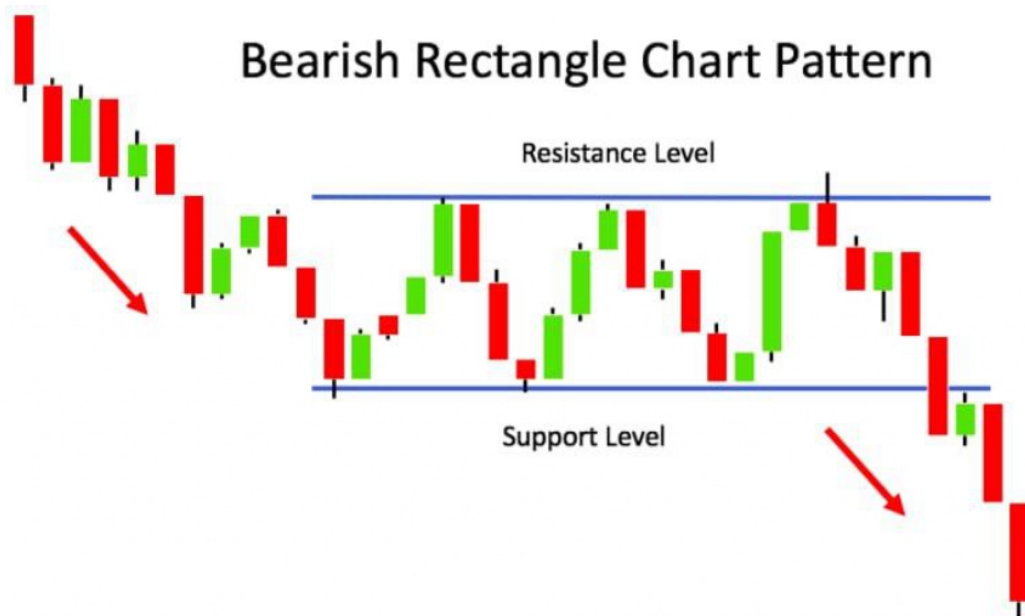
जब किसी शेयर के भाव ऊपर जा रहे होते हैं और किसी रजिस्टेंस पर आकर नीचे गिरता है और थोड़ा नीचे गिर कर फिर रजिस्टेंस को टच करता है और ऐसा बार-बार करता है तब एक बॉक्स बनता है जैसा कि ऊपर इमेज में दिखाया गया है तो इसे Bullish Rectangle Chart Pattern कहते हैं। जैसे ही शेयर के भाव रजिस्टेंस को ब्रेक करते हैं तो आप शेयर को खरीद सकते हैं और आप स्टॉपलॉस बॉक्स के सेंटर पर रख सकते हैं और आप का टारगेट जितना बॉक्स में प्राइस का डिफरेंस है उतना ही आप टारगेट रख सकते हैं।



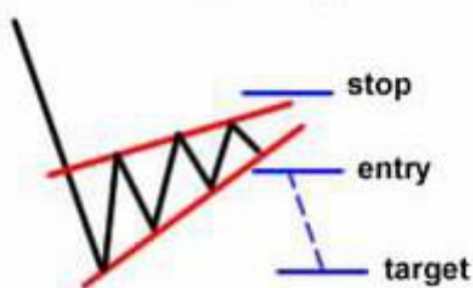
3.10 Bearish Rectangle



Rectangle chart Pattern दो समानांतर line को खिचने से बनता है। जब market down trend में हो, तब यदि Rectangle pattern बनता है तो यह Bearish continuation को indicate करता है। मतलब यह pattern मंदी के trend को बरकरार रखने का संकेत देता है। इसलिए इसे Bearish Rectangle pattern कहा जाता है।



3.11 Rising Wedge

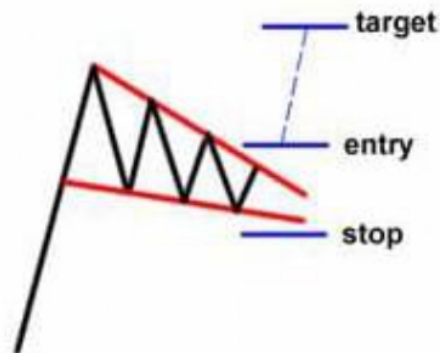


Rising Wedge चार्ट एक bearish यानि मंदी को प्रदर्शित करने वाला चार्ट है। इसका मतलब है जब यह चार्ट बनता है उसके बाद बाजार या शेयर में तेजी का समय खत्म हो चुका है और मंदी की शुरुआत होने वाली है। Rising Wedge चार्ट तेजी के ट्रेड में दिखाई देता है इसके अलावा यह दिखाई दे तो यह काम नहीं करता।

Rising Wedge Chart अगर दो या दो से अधिक सपोर्ट और resistance ले कर बनता है तो यह बहुत अच्छे से काम करता है। Rising Wedge चार्ट intraday में भी अच्छे परिणाम दे देता है।



3.12 Falling Wedge

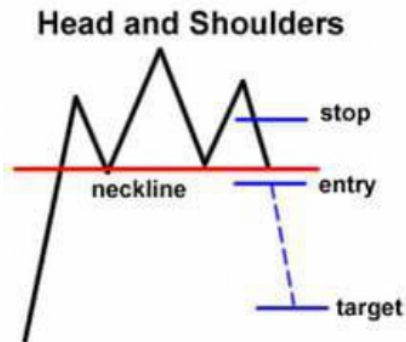


फॉलिंग वेज चार्ट पैटर्न लंबी मंदी (downtrend) के दौरान ही बनता है, लंबे डाउनट्रेंड के दौरान प्राइस नीचे की तरफ सपोर्ट लेकर ऊपर की तरफ बढ़ता है। लेकिन यह बढ़त डाउनट्रेंड को बरकरार रखते हुए पास में ही एक रजिस्टेंस बना लेती है और वहीं पर रुक जाती है।

कई बार ऐसे चार्ट पैटर्न में यह है शेयर के भाव सपोर्ट ट्रेन लाइन को ब्रेक कर देते हैं तो ऐसे में शेयर के भाव बहुत तेजी से नीचे गिरते हैं तो आप ऐसे में शेयर को शार्ट भी कर सकते हैं अगर रजिस्टेंस ट्रेडलाइन को ब्रेक करता है तो आप ब्रेक करते ही इन शेयर को खरीद सकते हैं और आपका स्टॉप लॉस Support Trendline का लास्ट Swing होगा और टारगेट आप 1:2 या ट्रेलिंग स्टॉप लॉस से अच्छा खासा मुनाफा कमा सकते हैं।



3.13 Head and Shoulders

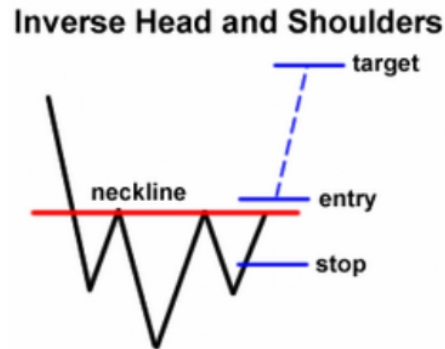


Head and shoulder आदमी के सिर की तरह दिखाई देता है इसको तीन(3) buddhas भी कहते हैं। Head and shoulder एक तेजी के trend में आनेवाला bearish reversal है। इसका मतलब यह हुआ की अब तेजी सा समय खत्म हो गया और मंदी आने वाली है।

आपको chart में head and shoulder chart pattern बन रहा है और head and shoulder chart बनने में पिछला trend तेजी(up trend) का हो ये जरूरी है।



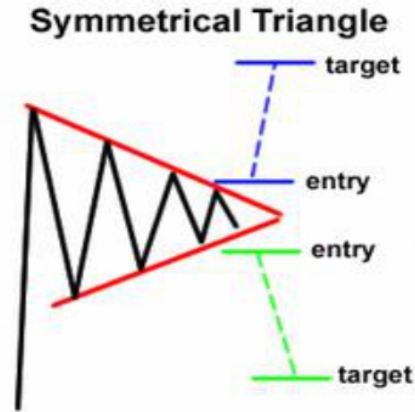
3.14 Inverted Head and Shoulders



दोस्तों यह pattern chart में उल्टे आदमी के सिर और कंधों की तरह दिखाई देता है इसलिए इसका नाम Inverted Head & Shoulder रखा गया है। यह pattern down trend के बाद बनता है। यह chart Pattern Bullish Reversal को indicate करता है। मतलब इस pattern के बनने के बाद मार्केट में तेजी आ संकेत है। इसलिए इसे Bullish Reversal chart Pattern कहा जाता है।



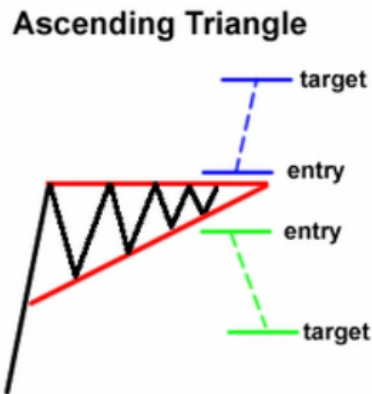
3.15 Symmetrical Triangle



symmetrical Triangle का मतलब होता है सममित त्रिभुज। जब market में price एक त्रिकोण जैसा pattern बनाता है तब इस pattern का निर्माण होता है। यह pattern अक्सर Side - ways market में बनता है तभी अच्छे से काम करता है। इस pattern के बनने के बाद market का price जिस दिशा में Break out देता है या Trend line को तोड़ता है उसी दिशा में जाने लगता है।



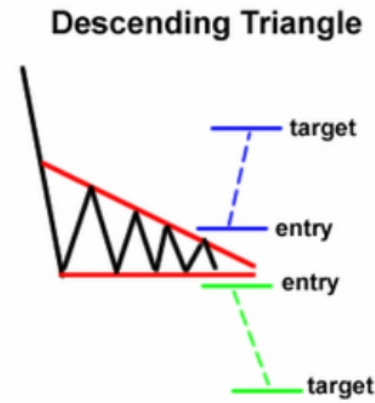
3.16 Ascending Triangle



इसका chart pattern बढ़ते हुए त्रिभुज के समान दिखाई देता है। इसलिए इसे Ascending triangle pattern कहा जाता है। यह pattern Up trend में बनता है और यह Bullish Continuation को indicate करता है। मतलब इस pattern के बनने के बाद market में जो तेजी का trend चल रहा है, वह आगे भी चलेगा। ऐसा संकेत मिलता है। इसलिए इसे Bullish continuation chart pattern कहा जाता है।



3.17 Descending Triangle



यह पैटर्न तब बनता है जब स्टॉक्स lower high बनाते हैं और सभी lower level का प्राइस एक समान होता है। यह पैटर्न सामान्यतः डाउनट्रेंड के दौरान बनता है, यदि ये डेसेंडिंग पैटर्न अपट्रेंड के दौरान बने तो सतर्क हो जाना चाहिए।



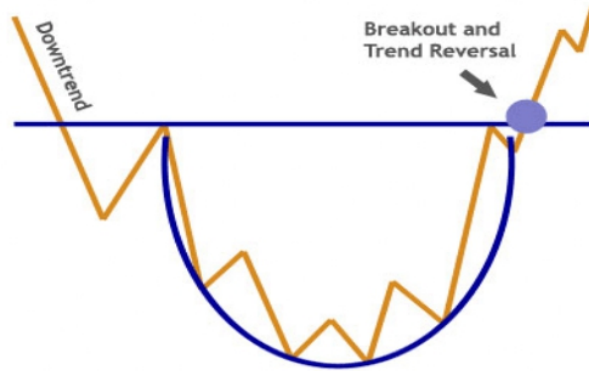
3.18 Cup and Handle



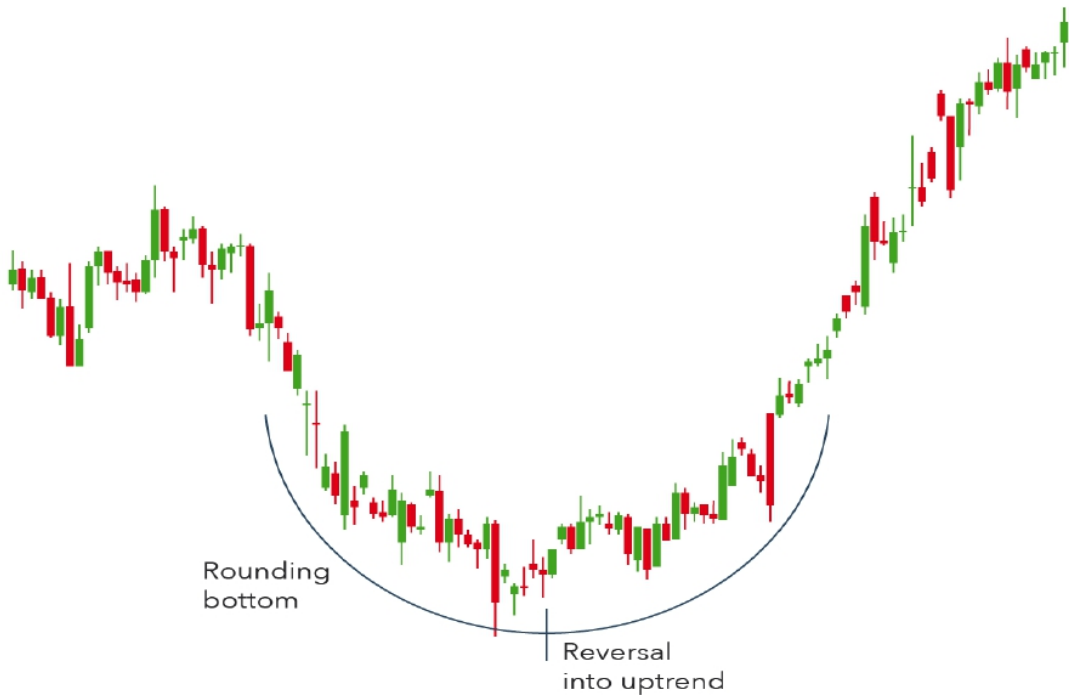
कप और हैंडल पैटर्न एक तेजी से जारी रहने वाला पैटर्न है जो एक ब्रेकआउट द्वारा सफल प्रतिभूति की कीमत को मजबूत करने का संकेत देता है, जिसके बाद लाभांश की कीमत बढ़ जाती है। समेकन की अवधि यू-आकार के कप होती है जबकि ब्रेकआउट को हैंडल द्वारा दर्शाया जाता है।



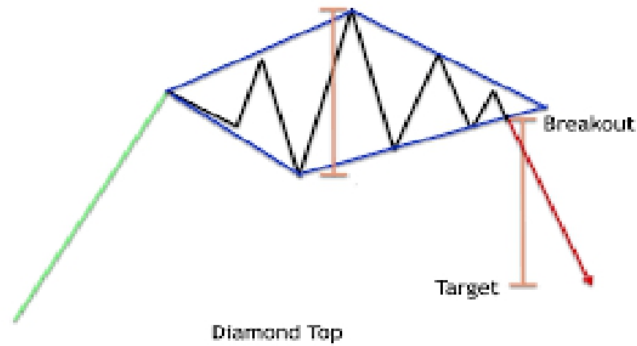
3.19 Rounding Bottom



राउंडिंग बॉटम पैटर्न (Rounding Bottom Pattern) दीर्घकालिक बदलाव को दिखाता है और साप्ताहिक चार्टों के लिए अधिक उपयुक्त है। ट्रेडर कभी-कभी इसे “साँसर बॉटम पैटर्न” भी कह सकते हैं क्योंकि यह तश्तरी के आकार का होता है।



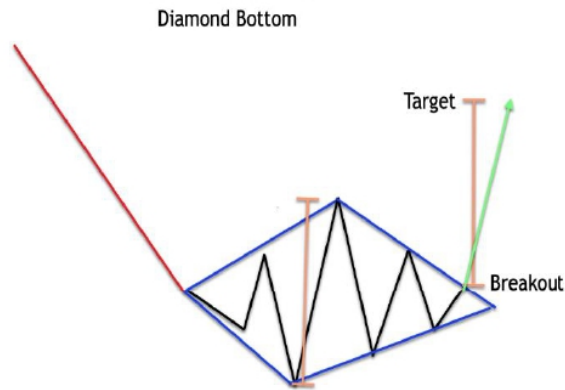
3.20 Diamond Top



डायमंड चार्ट पैटर्न उस प्रवृत्ति में उलटफेर को संदर्भित करता है जिसमें शेयर बाजार एक पैटर्न बनाता है जो एक हीरे जैसा दिखता है और एक आगामी उलट का संकेत देता है।



3.21 Diamond Bottom



डायमंड पैटर्न उन्नत चार्ट पैटर्न हैं जिनका उपयोग व्रित में उलटफेर का पता लगाने के लिए किया जाता है। रिवर्सल स्ट्रेटेजी सबसे लाभदायक ट्रेडिंग रणनीतियों में से एक है। वे आमतौर पर लंबी प्रवृत्ति के चरणों के बाद होते हैं।



Thank You